

# Architektur erleben / Reisen in und um Basel

## Route 9 Studenten - Programm

**Termine Preise Anfragen  
Literatur zur Architektur in Basel**

**Ort und Infrastruktur**

**Termine** nach Absprache (Montags bis Samstag / ohne den Sonntag)

**Preise** nach Absprache

**Anfragen** an WCT / Dornacherstrasse 245 / CH 4053 Basel  
oder an [wct@luwind.ch](mailto:wct@luwind.ch)

**Zur Architekturgeschichte ist grundlegend erschienen:**

Dorothee Huber: Architekturführer Basel. Die Baugeschichte der Stadt und ihrer Umgebung, Basel 1993

**Zur neueren Architektur ist bei *Birkhäuser - Verlag für Architektur* erschienen:**

Carl Fingerhuth, Learning from China. Das Tao der Stadt, / The Tao of the City, 2004

Hochbau- und Planungsamt Basel-Stadt (Hrsg.): Architektur für Basel 1990-2000. Baukultur eines Kantons, 2001

Gerhard Mack: Herzog & de Meuron. Das Gesamtwerk / Complete Works (Deutsch/Englisch)  
Band 1, 1978-1988, 1997  
Band 2, 1989-1991, (2. Auflage) 2005  
Band 3, 1992-1996, (2. überarbeitete und erweiterte Auflage) 2005  
Band 4, 1997-2001, 2008

Vittorio Magnago Lampugnani / Matthias Noell (Hrsg.): Handbuch zum Stadtrand, 2007

Lutz Windhöfel: Architekturführer Basel. Neue Bauten in der trinationalen Stadt seit 1980 (3. überarbeitete und erweiterte Auflage) 2008

Ders.: Drei Länder, eine Stadt. Neueste Bauten aus dem grenzübergreifenden Stadtraum Basel 1992-1997, 1997 )

Cornel Windlin, Rolf Fehlbaum: Projekt Vitra / Project Vitra, 2008

Ulrike Zophoniasson (Hrsg.): Michael Alder - Das Haus als Typ, 2006

**Bei anderen Verlagen erschien:**

-Joachim Fischer: Architektur neues Basel, Berlin 2007 )

-Basel Wallpaper\* City Guide, Richard Cook (Ed.), London 2007

-Martina Desax, Dorette Paraventi-Gempp: Bauen in Basel. Architektur 1919-1939, Basel 2007

-Novartis International AG (Hrsg.): Novartis Campus, Ostfildern 2009

-alle Ulrike Jehle-Schulte Strathaus (Hrsg.):  
Novartis Campus - Fabrikstrasse 12, Vittorio Magnago Lampugnani, Basel 2009

Novartis Campus - Fabrikstrasse 14, José Rafael Moneo, Basel 2009

Novartis Campus - Fabrikstrasse 16, Krischanitz und Frank Architekten, Basel 2009

Novartis Campus—Fabrikstrasse 15, Frank O. Gehry, Basel 2010

Novartis Campus—Fabrikstrasse 10, Yoshio Taniguchi, Basel 2010

Novartis Campus—Fabrikstrasse 28, Tadao Ando, Basel 2011

Novartis Campus—Fabrikstrasse 22, David Chipperfield, Basel 2011

## Route 9 Studenten-Programm.

Für Studenten und Studentinnen von Universitäten und Fachhochschulen kann ein Studienangebot (ein- bis mehrtägig) ausgearbeitet werden.

Das reformierte Zwingli-Haus in der Gundeldingerstrasse in Basel wurde 1931/1932 von Architekt W. Kehlstadt errichtet. Die heute 80 jährige Architektur, die im Stil eines moderaten Neuen Bauens ausgeführt wurde, weist trotz kleinerer Umbauten immer noch die fortschrittliche Ästhetik der dreissiger Jahre des letzten Jahrhunderts aus. Diese zeigt sich in der sachlichen Aussenform der Gesamtkubatur, den grossen Fensterpartien, den soliden und noch heute eleganten Böden aus Holz und Stein und der sorgfältigen Detaillierung der Geländer, Tür- und Fenstergriffe aus Metall.

Das Haus verfügt über einen sakralen Versammlungsraum (mit Orgel), der 300—500 Personen Sitzplätze anbietet. Im Erdgeschoss

steht zudem ein original-restaurierter kleiner Saal für 50—150 Personen (und einem Blüthner-Flügel) zur Verfügung. Ein Sitzungszimmer für 20 Personen ergänzt im Obergeschoss die benutzbaren Räumlichkeiten für einen Plenar- und Seminar-Betrieb.

An elektrischen und elektronischen Unterrichtsmitteln stehen...

1 Hellraumprojektor (overhead)

2 Dia-Projektoren (mit Fernsteuerung)

1 Video-Beamer

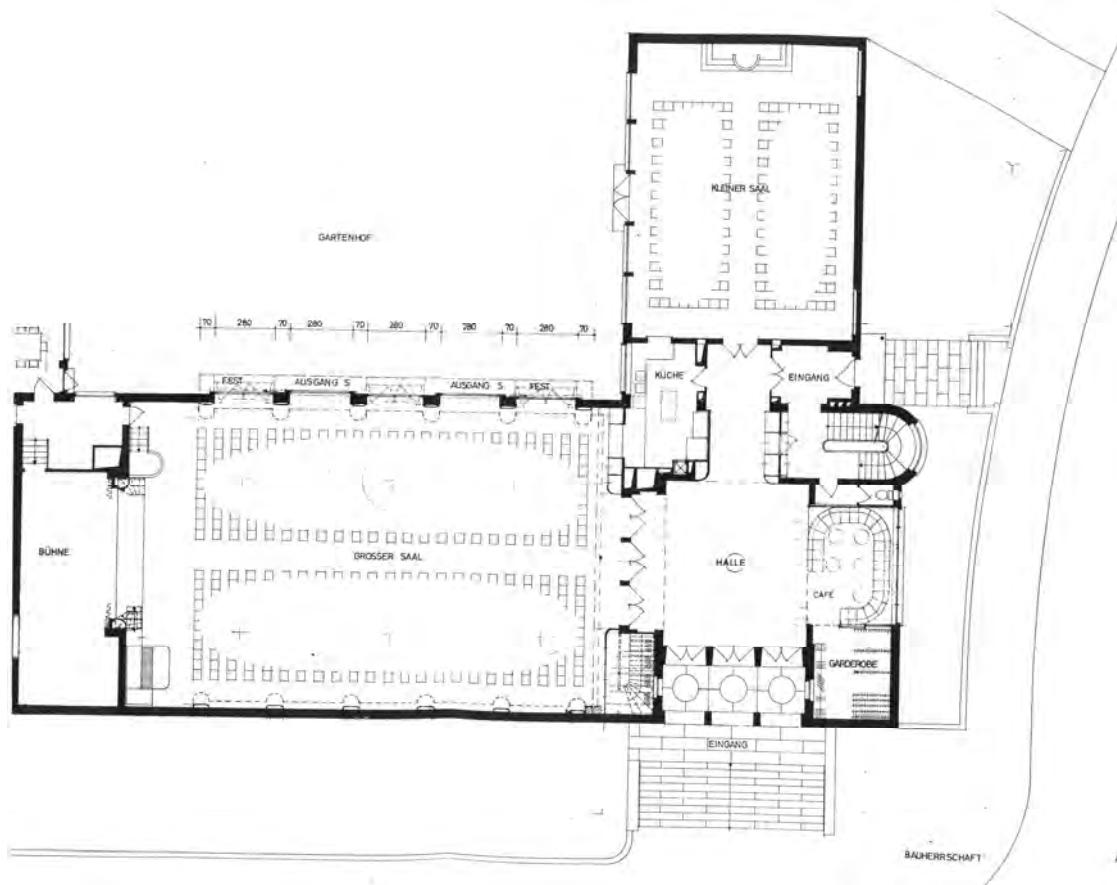
1 Video-Monitor (Fernseher)

sowie mehrere 3-beinige Infotafeln mit umschlagbaren Papierbahnen (flip-charts)

...zur Verfügung.

*Anfragen für diese Route sind nur aus der Dozentschaft einer staatlich anerkannten Hochschule und aus den Fachbereichen Architektur und Stadtplanung möglich.*

Die Angebots-Rubriken **Dauer / Treffpunkt / Manger + Boire** werden vereinbart.



Der Grundriss des Erdgeschosses, unten die Gundeldingerstrasse.

Floor plan of ground floor with Gundeldingerstrasse at the bottom.

## Itinerary 9: Student Field Trip

For students at Universities and Polytechnics we are happy to compile a study programme of one to several days' duration.

*Please note that this programme is on offer on request and to tutors of Architecture and Town Planning at accredited higher education institutions only.*

The protestant community centre "Zwingli-Haus" in Gundeldingerstrasse was built in 1931/32 by architect W. Kehlstadt. In spite of the fact that some modification has taken place, the now 80-year-old architecture, carried out in a moderate Neues Bauen style, is still a fine example of the 1930s' progressive aestheticism. This is manifest in the soberly cubic general view, the large windows, the solidly elegant parquet and stone floors as well as the careful attention given to detail in the fittings (railings, door- and window handles).



Der Haupteingang bei der Eröffnung 1932 und heute.

The main entrance on opening day 1932 and today .

The building consists of a prayer hall (including an organ), seating 300-500 people, as well as a smaller meeting hall (restored to its original appearance and featuring a Blüthner grand piano) for 50-150 people. A meeting room on the first floor will accommodate a group of 20 and completes the facilities for seminars and plenary sessions.

Electronic teaching facilities include:

- 1 overhead projector
  - 2 remote control slide projectors (remote control)
  - 1 video beamer
  - 1 video monitor (television set)
- as well as several flip charts.

The **details** of your itinerary (meeting points, meals etc.) as well as prices will depend on the individual programme and are subject to agreement between the organisers and the client.



Die Gartenfassade (oben) und das Zwingli-Haus an der Kreuzung Gundeldingerstrasse / Gundeldingerrain (unten).

The facade as seen from the garden (above) and the Zwinglihaus on the Gundeldingerstrasse / Gundeldingerrain intersection.